

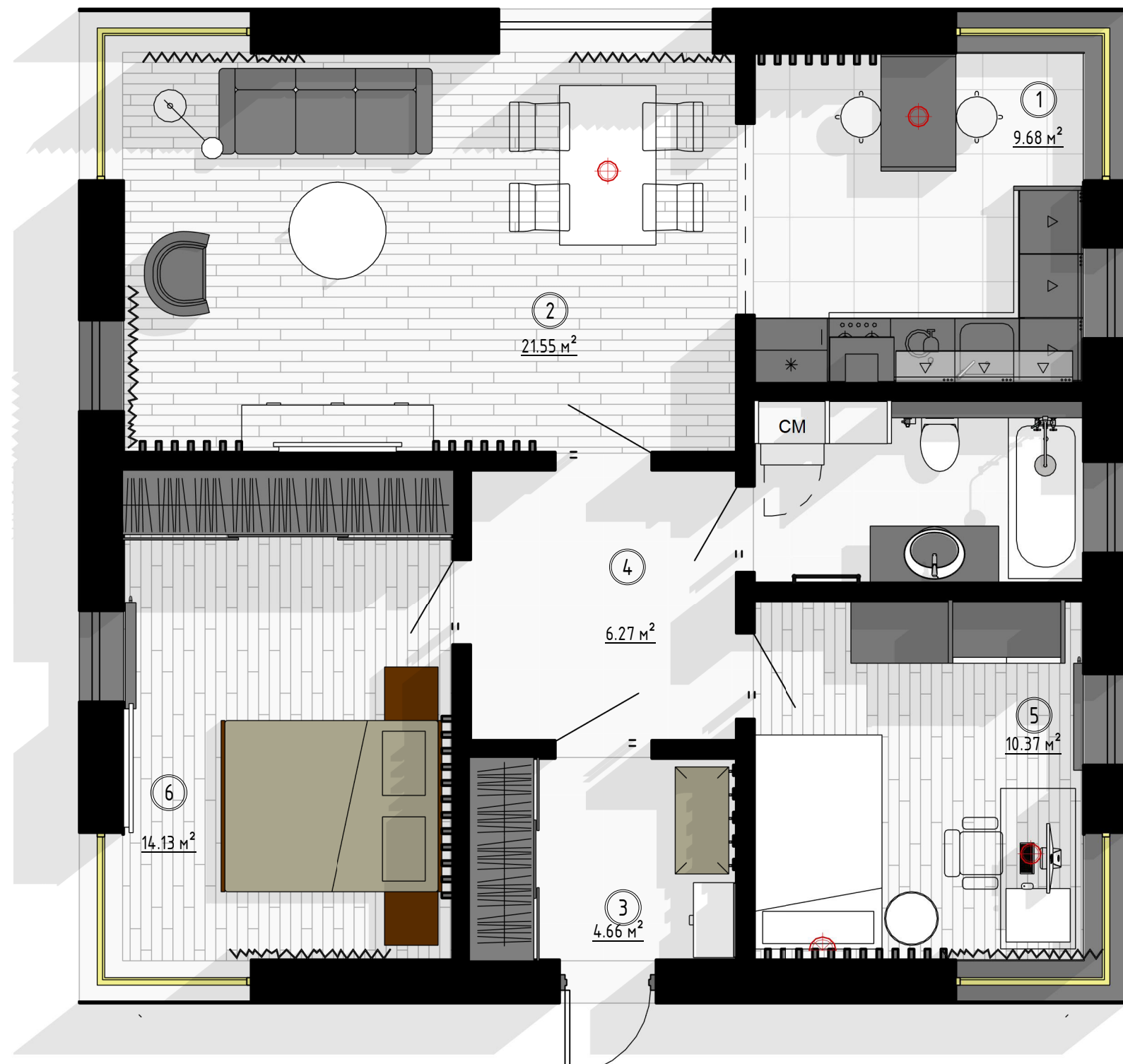
- Условные обозначения**
- Существующие стены
 - Марка окна
 - Высота проема
 - Ширина проема
 - Высота подоконника

Примечание

1. Данный лист читать совместно с листами "Развертки обмера", "План монтажа";
2. Обмерные работы выполнялись по существующей предчистовой отделке;
3. Оконные проемы обмерены по откосу в плоскости стены;
4. Материалы стен показаны условно;
5. Размеры стен и площади по обмерам могут отличаться не более, чем 2% (в случае больших расхождений-связаться с проектировщиком для принятия решения);

Инв. № подл.	Взам. инв. №
Подп. и дата	

						Дизайн-проект. Next 72		
Изм.	Кол.уч.	Лист	№ док.	Подпись	Дата			
Разработал				Судоргина Е.	2019			
Проверил				Наянзина Н.	2019			
Обмерный план 1 этажа						Стадия	Лист	Листов
						АР	3	



Экспликация помещений			
№	Наименование	Площадь	Прим-е
1	Кухня	9.7 м ²	
2	Гостиная	21.5 м ²	
3	Прихожая	4.7 м ²	
4	Коридор	6.3 м ²	
5	Спальня детская	10.4 м ²	
6	Спальня	14.1 м ²	
ИТОГО		66.7 м ²	

Взам. инв. №
 Подл. и дата
 Инв. № подл.

Условные обозначения

① Номер помещения
 15.7 м² Площадь помещения

Примечание

1. Модели техники и оборудования дополнительно согласовать с тех.отделом
2. Проектом предусматривается разработка только внешнего вида мебели. Внутренне наполнение уточнить при заказе у изготовителя;
3. Состав мебели уточнить у производителя и согласовать с заказчиком;
4. За ноль в проекте принята отметка чистого пола

Изм.	Кол.уч.	Лист	№ док.	Подпись	Дата
Разработал		Проектировщик			06/28/18
Проверил		Проверил			06/28/18

Дизайн-проект. Next 72		
План расстановки мебели	Стадия	Лист
	АР	4
		Листов