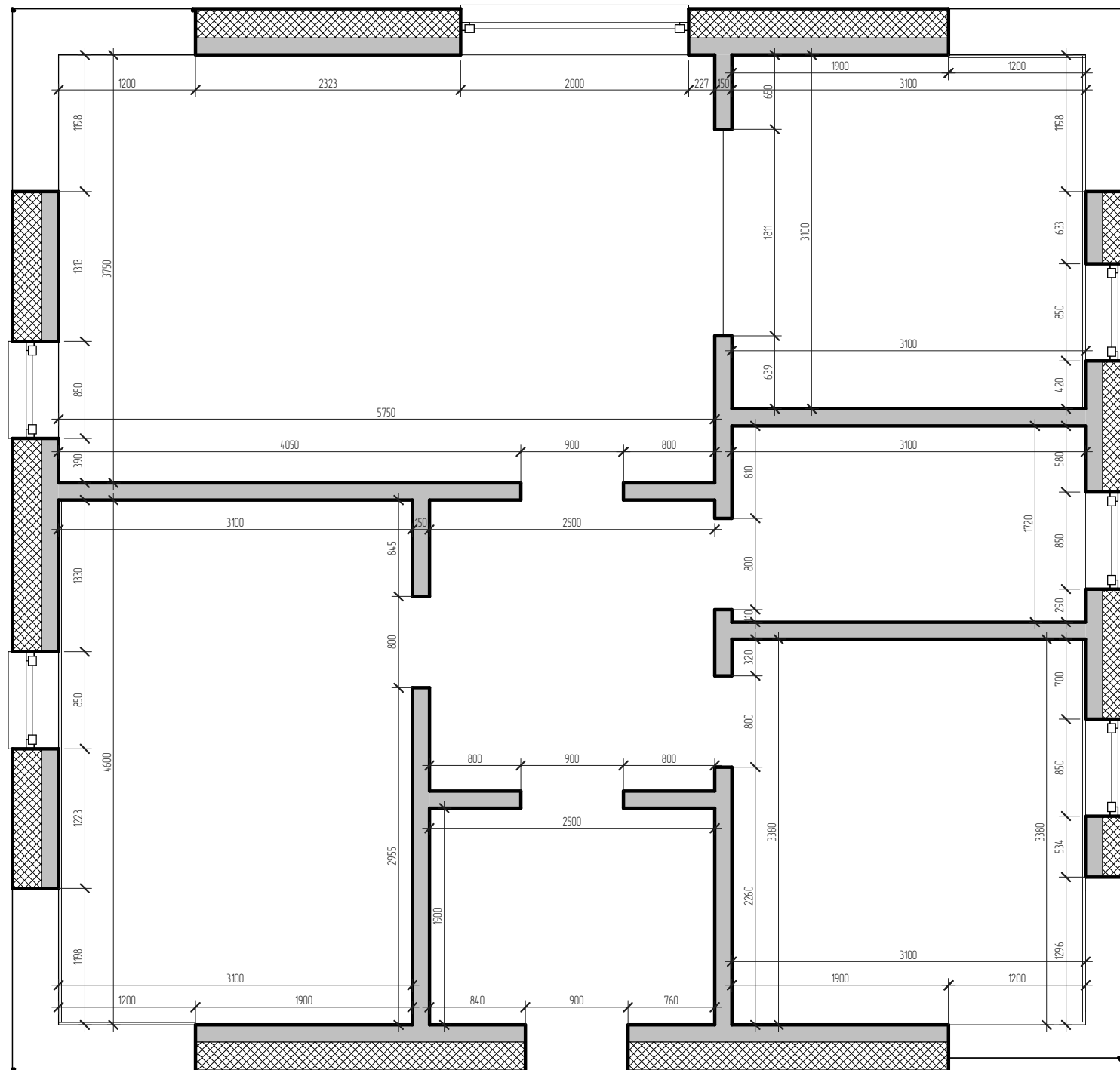



# Обмерный план 1-го этажа

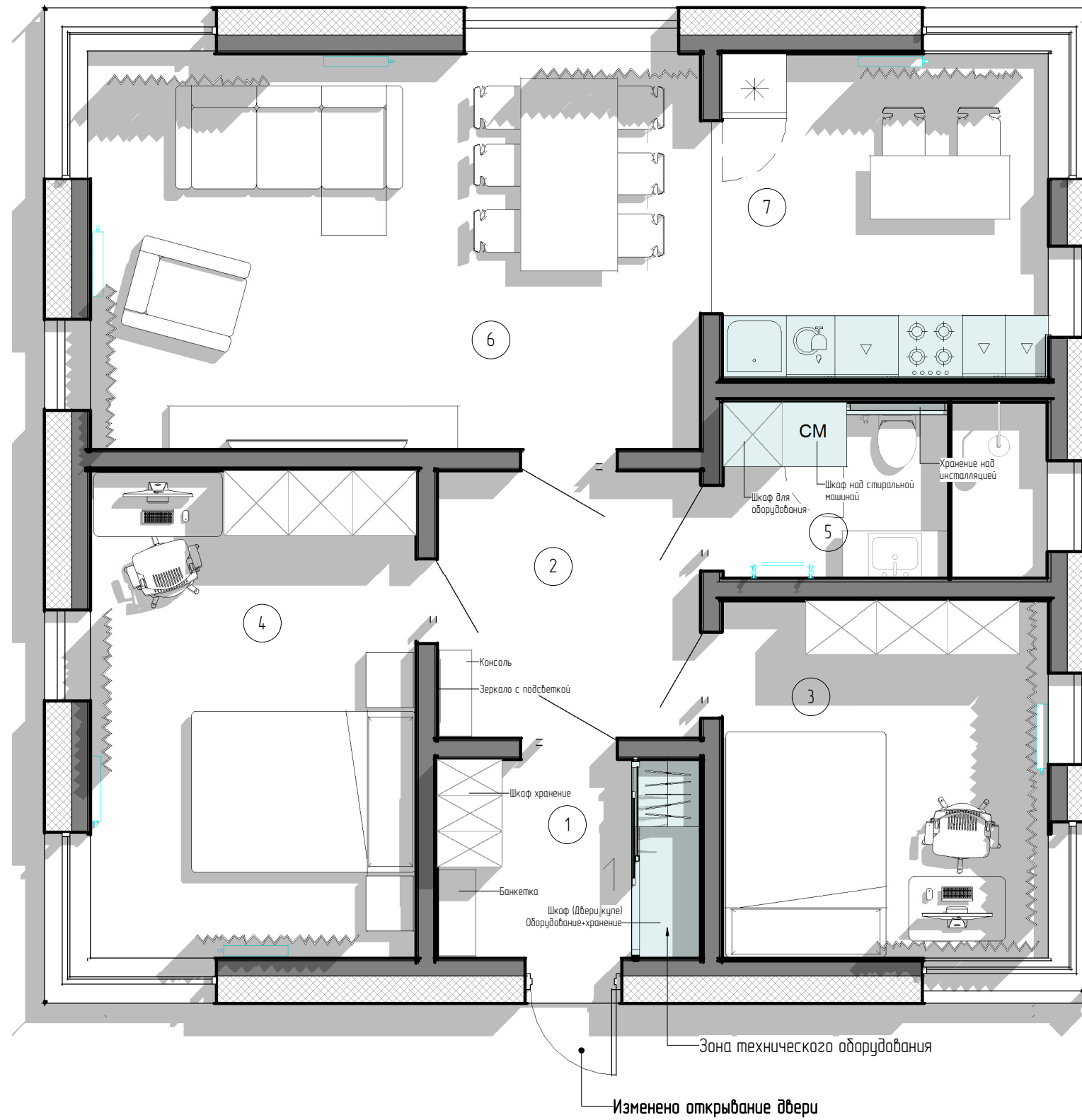


Согласовано	

Инв. № подл.	Взам. инв. №

Изм. Колуч	Лист № док.	Подпись	Дата	Дизайн-проект жилого дома	 Смарт-СТРОЙ		
Разработал	Якушева К.В.		2023		Стадия	Лист	Листов
				Обмерный план		3	

План мебели (без размеров)



Экспликация помещений 1 этажа		
№ пом	Наименование	Площадь, м <sup>2</sup>
План потолков		
1	Прихожая	4,4 м <sup>2</sup>
2	Коридор	5,9 м <sup>2</sup>
3	Спальня детская	9,8 м <sup>2</sup>
4	Спальня	13,4 м <sup>2</sup>
5	С/У	4,9 м <sup>2</sup>
6	Гостиная	20,7 м <sup>2</sup>
7	Кухня	9,4 м <sup>2</sup>
Общий итог: 7		68,5 м <sup>2</sup>


 - Мебель на заказ

Создано

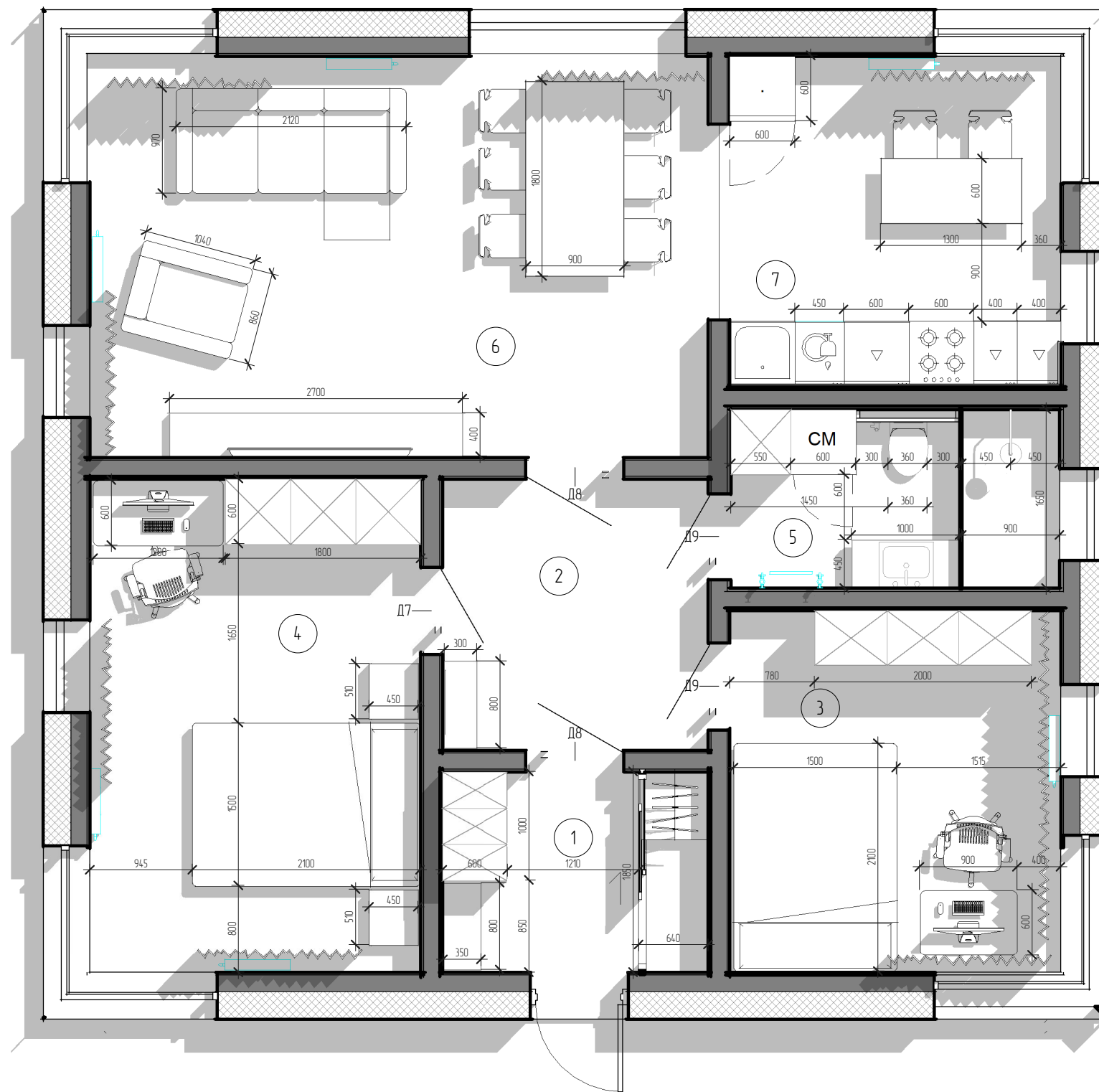
Взам. инв. №

Подл. и дата

Инв. № подл.

Изм. Колуч	Лист № док.	Подпись	Дата	Дизайн-проект жилого дома	 Стадия Лист Листов		
Разработал	Якушева К.В.		2023				
				План мебели (без размеров)		4	

### План расстановки мебели



### Экспликация помещений 1 этажа

№ пом	Наименование	Площадь, м <sup>2</sup>
План потолков		
1	Прихожая	4,4 м <sup>2</sup>
2	Коридор	5,9 м <sup>2</sup>
3	Спальня детская	9,8 м <sup>2</sup>
4	Спальня	13,4 м <sup>2</sup>
5	С/У	4,9 м <sup>2</sup>
6	Гостиная	20,7 м <sup>2</sup>
7	Кухня	9,4 м <sup>2</sup>
Общий итог: 7		68,5 м <sup>2</sup>

### Спецификация дверей.


Марка	Размер дверного полотна	Кол.	Код изделия	Завод-изготовитель
Д7	700x2000	1	Дверь КОМБИ	Дориано
Д8	800x2000	2	Дверь КОМБИ	Дориано
Д9	700x2000	2	Дверь КОМБИ	Дориано

Согласовано

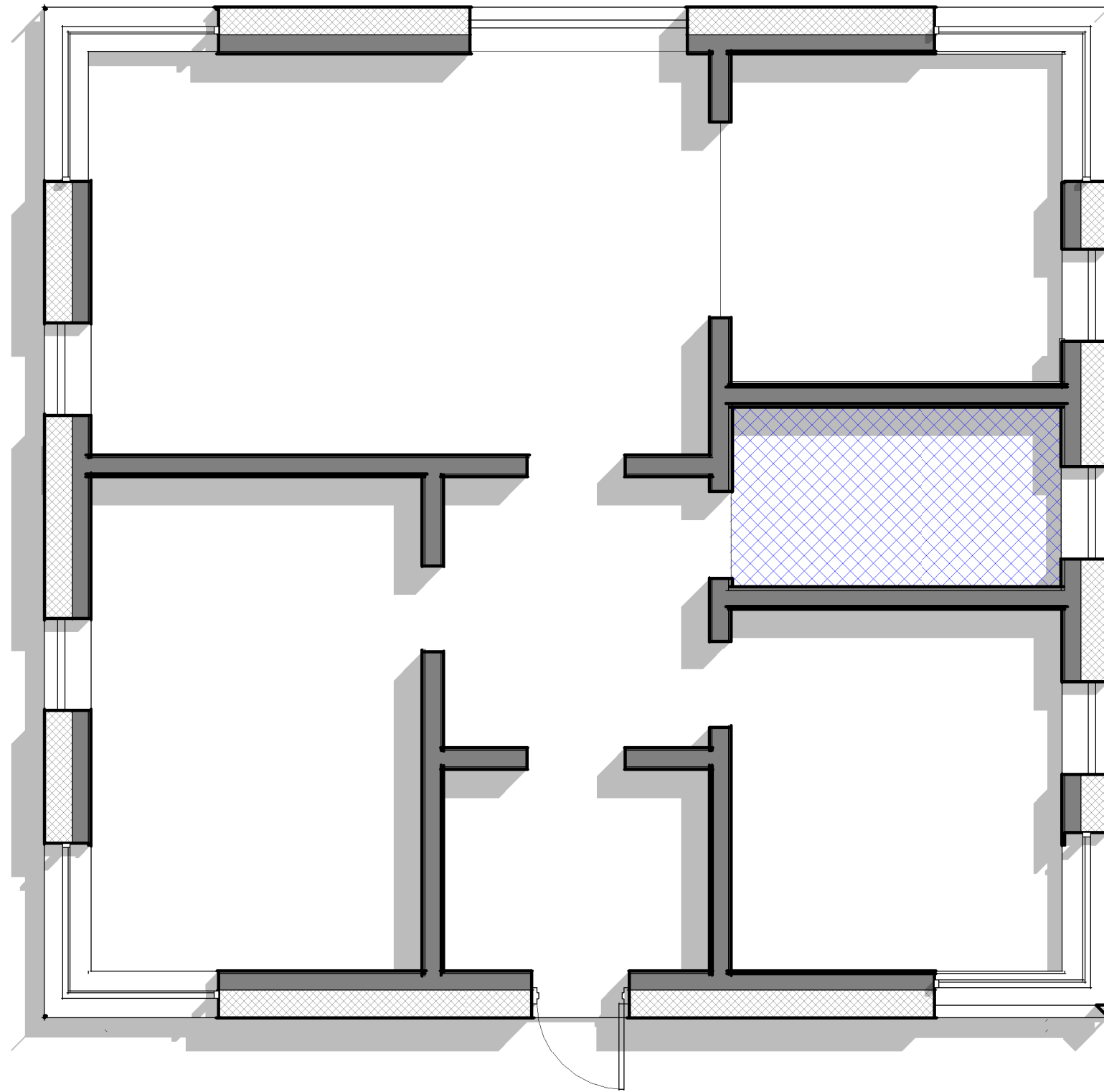
Взам. инв. №

Подл. и дата

Инв. № подл.


Изм. Колуч	Лист № док.	Подпись	Дата	Дизайн-проект жилого дома	 Стадия Лист Листов		
Разработал	Якушева К.В.		2023				
				План расстановки мебели		5	

План гидроизоляции мокрых зон



Экспликация помещений 1 этажа


№ пом	Наименование	Площадь, м <sup>2</sup>
План потолков		
1	Прихожая	4,4 м <sup>2</sup>
2	Коридор	5,9 м <sup>2</sup>
3	Спальня детская	9,8 м <sup>2</sup>
4	Спальня	13,4 м <sup>2</sup>
5	С/У	4,9 м <sup>2</sup>
6	Гостиная	20,7 м <sup>2</sup>
7	Кухня	9,4 м <sup>2</sup>
Общий итог: 7		68,5 м <sup>2</sup>

 - гидроизоляция

Наименование	Площадь гидроизоляции	Площадь м <sup>2</sup>
Гидроизоляция обмазочного типа		15,7

Примечание:

1. Гидроизоляция обмазочного типа выполняется по штукатурке с заходом на стену 300 мм, а в зоне душа, ванной на всю высоту помещения;
2. Наносить на сухую поверхность предварительно обработанную грунтовкой для увеличения адгезии.

Изм. Колуч	Лист № док.	Подпись	Дата	Дизайн-проект жилого дома	 Стадия Лист Листов		
Разработал	Якушева К.В.		2023				
				План гидроизоляции мокрых зон		6	

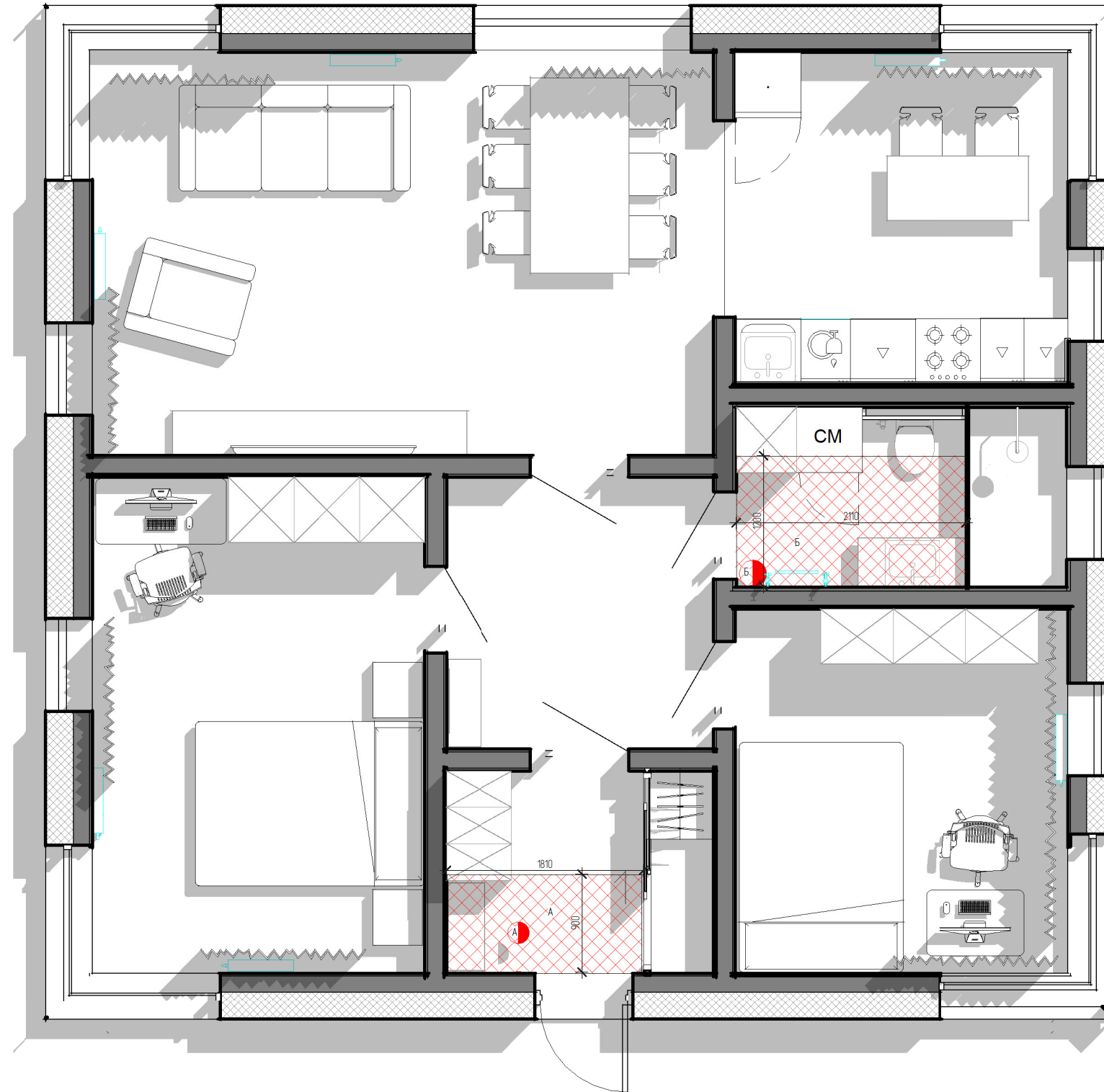
Согласовано

Взам. инв. №

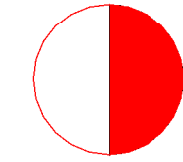
Подл. и дата

Инв. № подл.

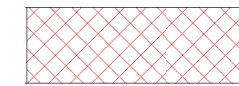
План теплого пола 1-го этажа



Экспликация помещений 1 этажа		
№ пом	Наименование	Площадь, м <sup>2</sup>
План потолков		
1	Прихожая	4,4 м <sup>2</sup>
2	Коридор	5,9 м <sup>2</sup>
3	Спальня детская	9,8 м <sup>2</sup>
4	Спальня	13,4 м <sup>2</sup>
5	С/У	4,9 м <sup>2</sup>
6	Гостиная	20,7 м <sup>2</sup>
7	Кухня	9,4 м <sup>2</sup>
Общий итог: 7		68,5 м <sup>2</sup>



- Датчик теплого пола



- теплый пол

Площадь теплого пола	
Наименование	Площадь м <sup>2</sup>
Теплый пол	4,3

Примечание:

1. Укладывать теплый пол в соответствии с рекомендациями производителя;
2. Все размеры даны от чистой поверхности стен.

Изм.	Кол.уч	Лист № док.	Подпись	Дата	Дизайн-проект жилого дома	Смарт-СТРОЙ		
		Разработал	Якушева К.В.	2023		План теплого пола	Стадия	Лист
							7	

Формат

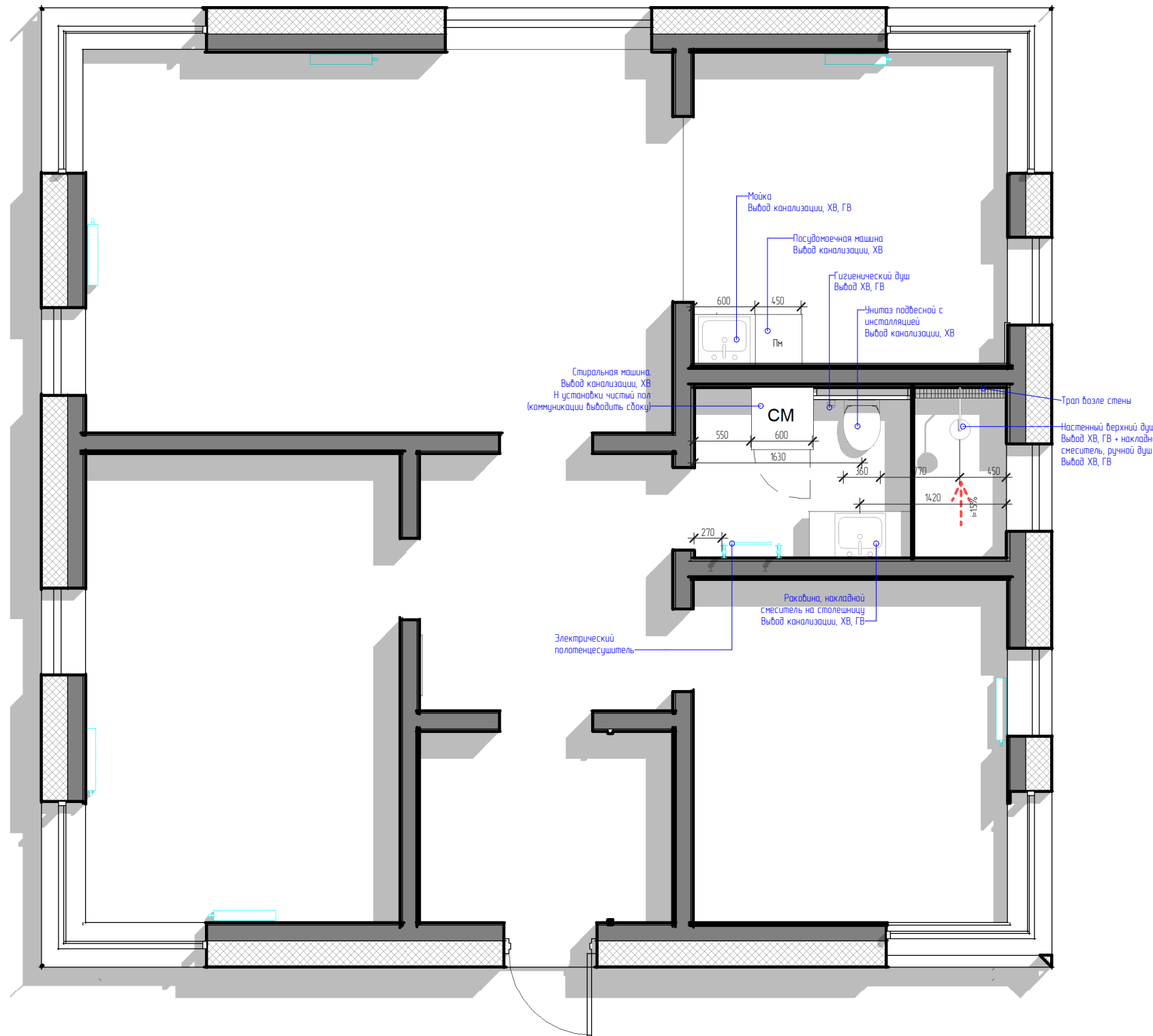
Согласовано

Взам. инв. №

Подл. и дата

Инв. № подл.


### План сантехники и отопления



Экспликация помещений 1 этажа		
№ пом	Наименование	Площадь, м <sup>2</sup>
План потолков		
1	Прихожая	4,4 м <sup>2</sup>
2	Коридор	5,9 м <sup>2</sup>
3	Спальня детская	9,8 м <sup>2</sup>
4	Спальня	13,4 м <sup>2</sup>
5	С/У	4,9 м <sup>2</sup>
6	Гостиная	20,7 м <sup>2</sup>
7	Кухня	9,4 м <sup>2</sup>
Общий итог: 7		68,5 м <sup>2</sup>

Примечание:

1. Подключение сантех. оборудования согласно техническим картам, полученных от поставщиков.

Изм. Колуч	Лист № док.	Подпись	Дата	Дизайн-проект жилого дома	 Смарт-СТРОЙ		
Разработал	Якушева К.В.		2023				
План сантехники и отопления				Стадия	Лист	Листов	
					8		

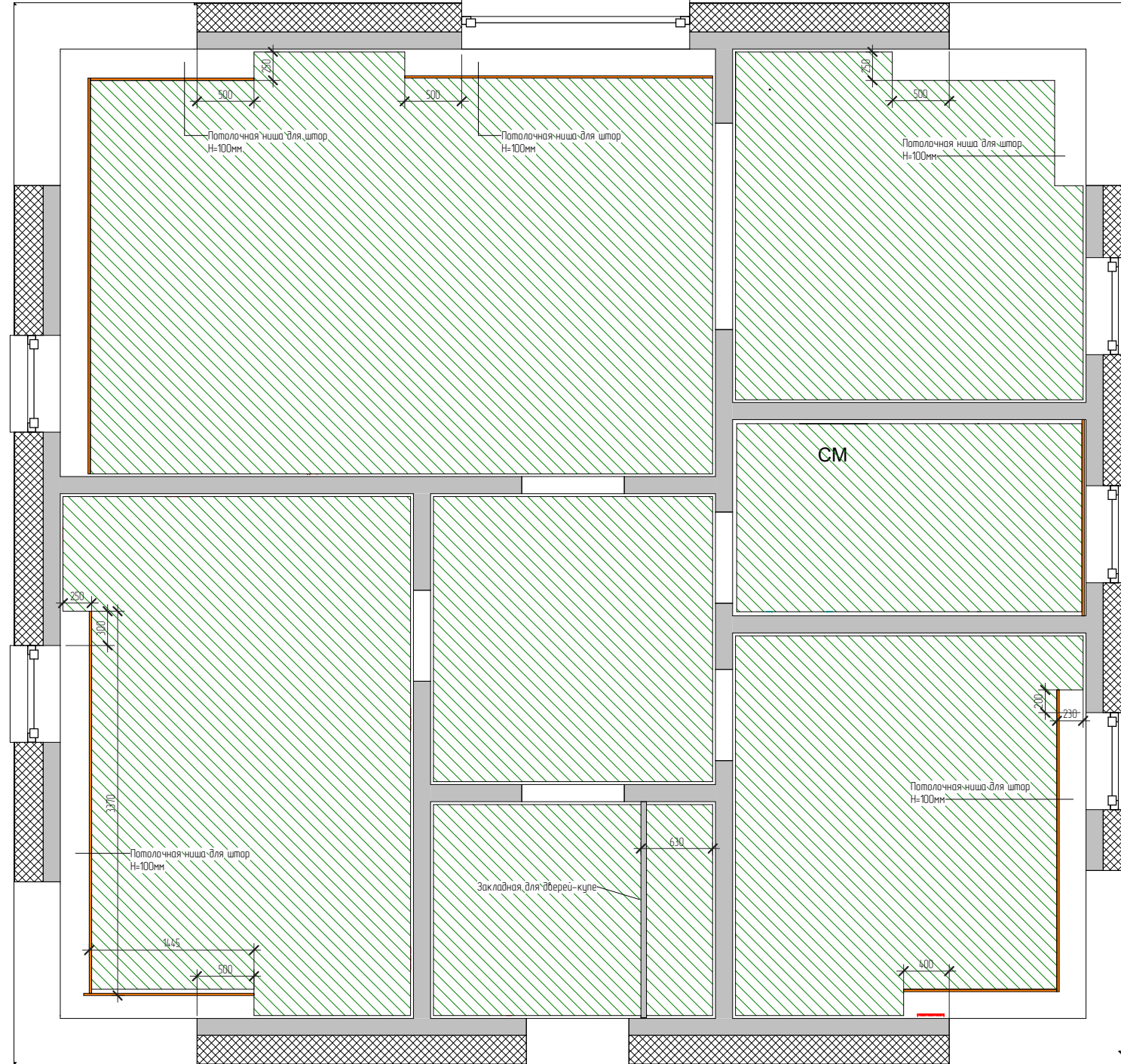
Создано

Взам. инв. №

Подл. и дата



Инв. № подл.

# План потолков



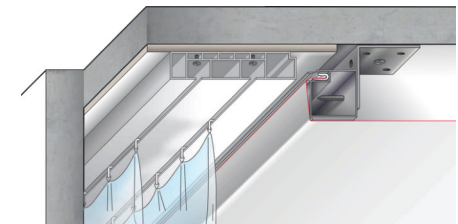
Экспликация помещений 1 этажа		
№ пом	Наименование	Площадь, м <sup>2</sup>
<b>План потолков</b>		
1	Прихожая	4,4 м <sup>2</sup>
2	Коридор	5,9 м <sup>2</sup>
3	Спальня детская	9,8 м <sup>2</sup>
4	Спальня	13,4 м <sup>2</sup>
5	С/У	4,9 м <sup>2</sup>
6	Гостиная	20,7 м <sup>2</sup>
7	Кухня	9,4 м <sup>2</sup>
<b>Общий итог: 7</b>		<b>68,5 м<sup>2</sup></b>

### Условные обозначения

-  Натяжной потолок
-  Подсветка

Площадь потолка	
Наименование	Площадь м <sup>2</sup>
Натяжной потолок	66,2

Скрытые шторы



Теневой потолок



### Примечание:


1. Потолки во всех помещениях выполнить с теневым зазором.

Создано

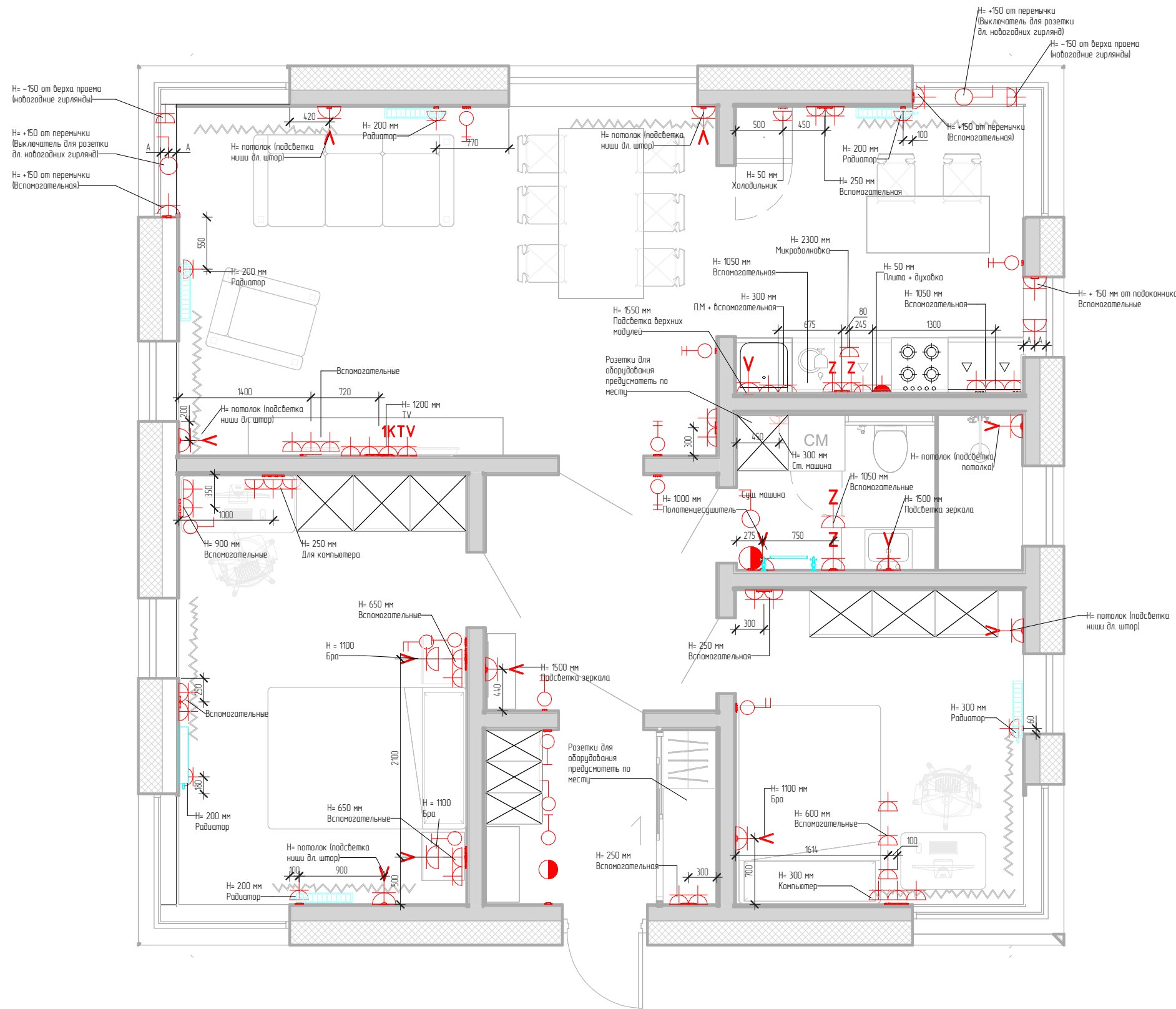
Взам. инв. №

Подл. и дата

Инв. № подл.

Изм. Колуч	Лист № док.	Подпись	Дата	Дизайн-проект жилого дома	 Стадия Лист Листов		
Разработал	Якушева К.В.		2023				
				План потолков		9	

# План размещения электрооборудования



Экспликация помещений 1 этажа		
№ пом	Наименование	Площадь, м <sup>2</sup>
<b>План потолков</b>		
1	Прихожая	4,4 м <sup>2</sup>
2	Коридор	5,9 м <sup>2</sup>
3	Спальня детская	9,8 м <sup>2</sup>
4	Спальня	13,4 м <sup>2</sup>
5	С/У	4,9 м <sup>2</sup>
6	Гостиная	20,7 м <sup>2</sup>
7	Кухня	9,4 м <sup>2</sup>
<b>Общий итог: 7</b>		<b>68,5 м<sup>2</sup></b>

Спецификация розеток		
Описание	Число	Группа модели
Влажестойкая розетка	4	Розетки
Выход кабеля	13	Розетки
Интернет розетка	1	Розетки
Розетка 220V	52	Розетки
Розетка TV	1	Розетки
Розетка силовая	1	Розетки
Термостат теплого пола	5	Розетки

Спецификация рамок		
Описание	Число	Группа модели
Рамка на 1 пост	22	Рамки
Рамка на 2 поста	13	Рамки
Рамка на 3 поста	9	Рамки
Рамка на 4 поста	1	Рамки

Производитель: Schneider Electric  
 Коллекция: Atlas Design  
 Цвет рамки: Карбон  
 Цвет механизма: Карбон

**Условные обозначения:**

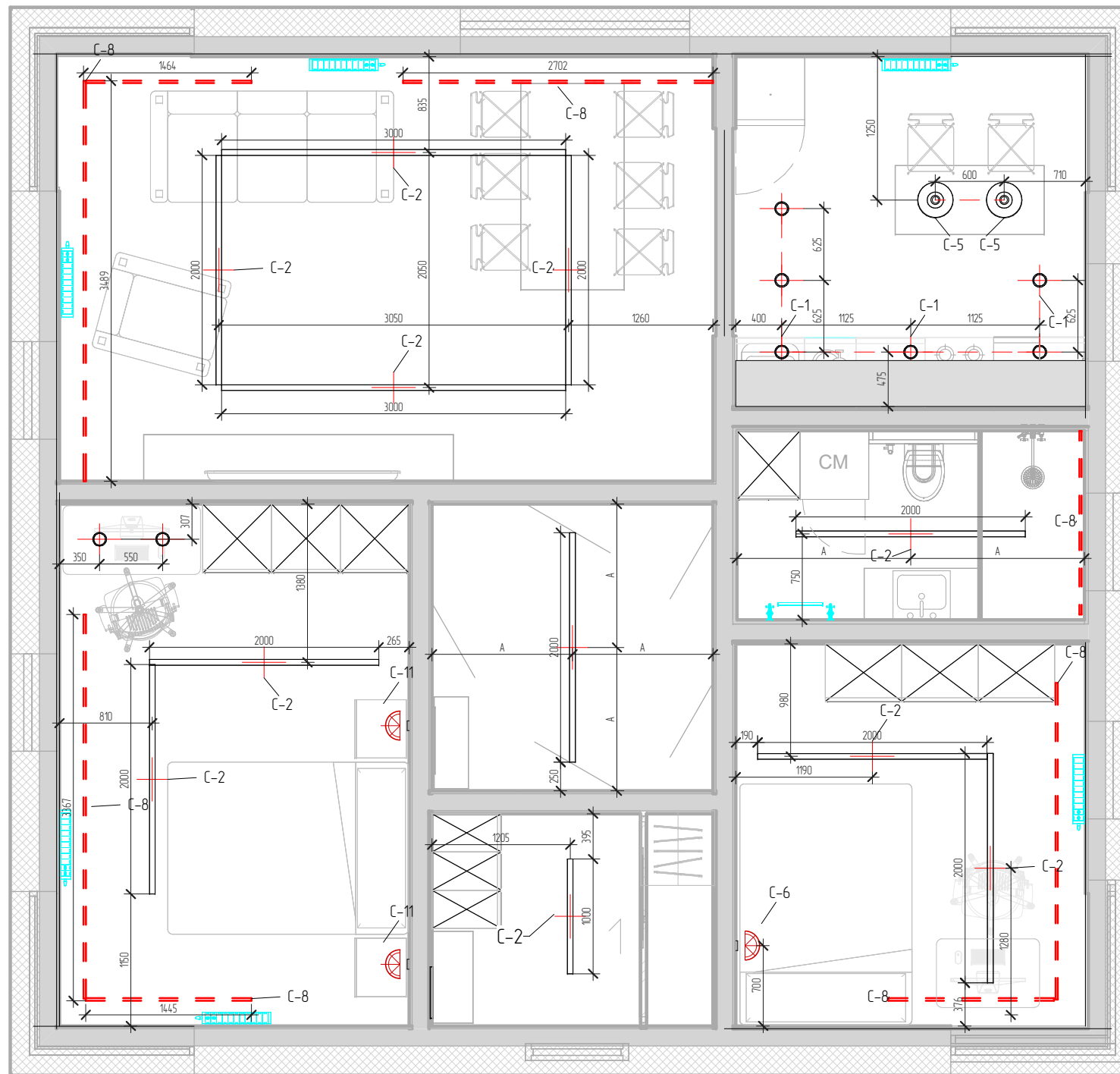
	- выключатель двухполюсный		- розетка TV
	- выключатель однополюсный		- силовая розетка
	- переключатель двухполюсный		- выход кабеля
	- переключатель однополюсный		- розетка usb + type c
	- розетка однарная		- интернет розетка
	- розетка влагостойкая		- термостат теплого пола
	- розетка двойная вертикальная		- видеодомофон
	- розетка двойная горизонтальная		- рабочие расстояния

**Примечание:**  
 1. За 0.000 принята отметка чистого пола;  
 2. Н установки выключателей/регуляторов теплого пола 900 мм от уровня чистого пола, если не указано иного;  
 3. Привязки указаны по центру блока;  
 4. Привязка в вертикальном расположении розеток/выключателей указана от центра нижнего блока;  
 5. Расположение розеток на кухне уточнить с поставщиком кухни;  
 6. Все электрические выводы (в том числе для люстр, бра, подсветки) сделать с запасом не менее 150 мм.

Изм. Колуч	Лист № док.	Подпись	Дата	Дизайн-проект жилого дома		Смарт-СТРОЙ		
Разработал	Якушева К.В.		2023	План размещения электрооборудования		Стадия	Лист	Листов
							10	




## План расстановки осветительного оборудования



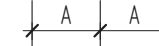
### Спецификация осветительных приборов

Марка	Код изделия	Магазин	Изображение	Число
C-1	Светильник точечный светодиодный встраиваемый LIGHTSTAR Zosco 223062 теплый белый свет	Leroy Merlin		8
C-2	Трековый шинопровод Arte Lamp Track A540206 + Трековый светильник светодиодный Regulus 13 Вт	Leroy Merlin		10
C-5	Минималистский подвесной светильник в скандинавском стиле LIDEN	delightful.		2
C-6	Бра Stick 10010BK	loftit		1
C-8	Подсветка контурная «48» свет теплый белый	Leroy Merlin		Длина 18,2 м
C-11	Бра Kenia белого цвета	innyroom		2
Общий итог: 32				

Условные обозначения:

 - Светодиодная лента

 - Осевая линия


 - Равные расстояния

Создано

Взам. инв. №

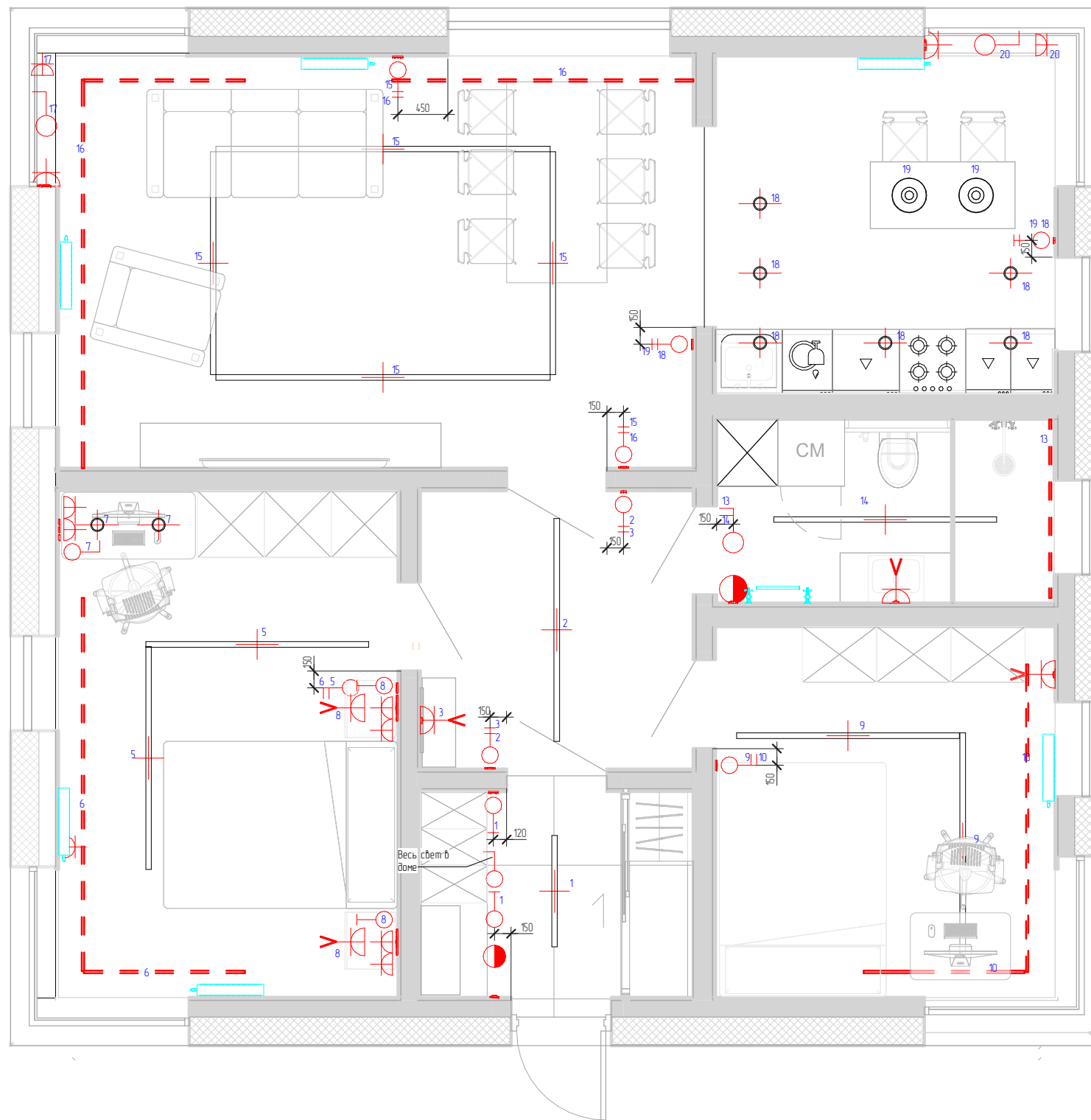
Подл. и дата

Инв. № подл.

Изм. Колуч	Лист № док.	Подпись	Дата	Дизайн-проект жилого дома			 Смарт-СТРОЙ		
Разработал	Якушева К.В.		2023						
				План расстановки осветительного оборудования 1-го этажа				11	

Формат

### План разводки выключателей



Экспликация помещений 1 этажа		
№ пом	Наименование	Площадь, м <sup>2</sup>
План потолков		
1	Прихожая	4,4 м <sup>2</sup>
2	Коридор	5,9 м <sup>2</sup>
3	Спальня детская	9,8 м <sup>2</sup>
4	Спальня	13,4 м <sup>2</sup>
5	С/У	4,9 м <sup>2</sup>
6	Гостиная	20,7 м <sup>2</sup>
7	Кухня	9,4 м <sup>2</sup>
Общий итог: 7		68,5 м <sup>2</sup>

Спецификация выключателей		
Описание	Число	Группа модели
Выключатель двухклавишный	3	Выключатели
Выключатель одноклавишный	5	Выключатели
Переключатель двухклавишный	6	Выключатели
Переключатель одноклавишный	4	Выключатели

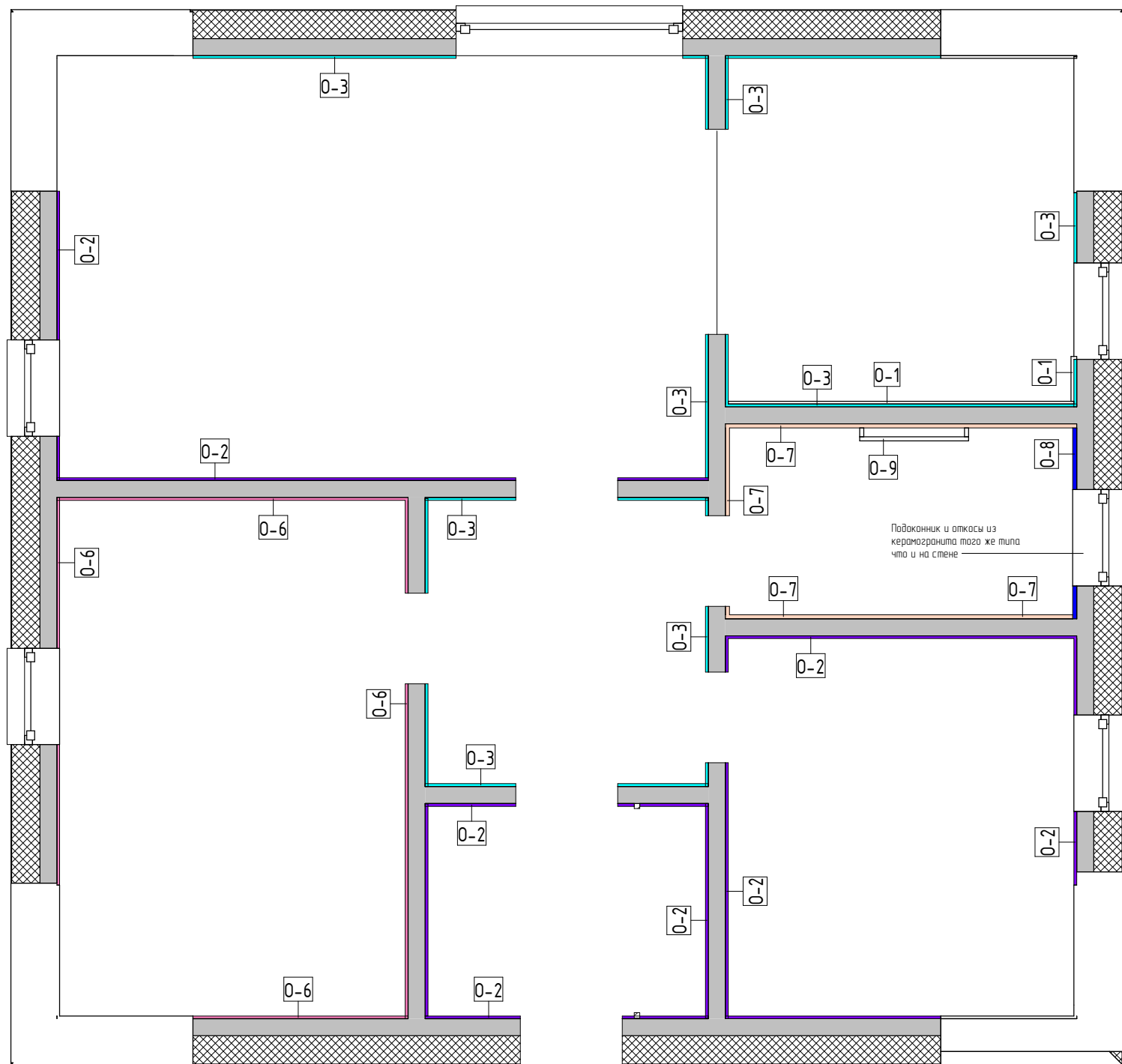
- Условные обозначения:
- выключатель двухклавишный
  - выключатель одноклавишный
  - переключатель двухклавишный
  - переключатель одноклавишный

Примечание:  
 1. За 0.000 принята отметка чистого пола;  
 2. Привязки указаны по центру блоков;  
 3. Все выключатели расположить на высоте 1000мм по оси, если не указано иного.

Создано		Взам. инв. №	
Подп. и дата			
Инв. № подл.			

Изм. Колуч	Лист № док.	Подпись	Дата	Дизайн-проект жилого дома			
Разработал	Якушева К.В.		2023				
				План разводки выключателей	Стадия	Лист	Листов
						12	

План отделки



Ведомость отделочных материалов стен

Марка	Наименование	Изображение	Площадь
O-1	Керамогранит Italon Миллениум Сильвер 60x60		2,1 м²
O-2	F497 Лист бумаги Tikkurila		73,7 м² + 3 м² откосы
O-3	ТИН Tikkurila Серый		62,2 м² + 3 м² откосы
O-6	tikkurila 1929		37,6 м² + 2 м² откосы
O-7	Керамогранит Italon Миллениум Пьюр 60x60		21,8 м²
O-8	Керамогранит Italon Вандефул Лайф Графит 60x60 рет		3,4 м² + 1 м² откосы

Ведомость отделочных материалов стен

Марка	Наименование	Изображение	Площадь
O-9	Керамогранит Italon Вандефул Лайф Пэппер 20x160 рет		1,3 м²

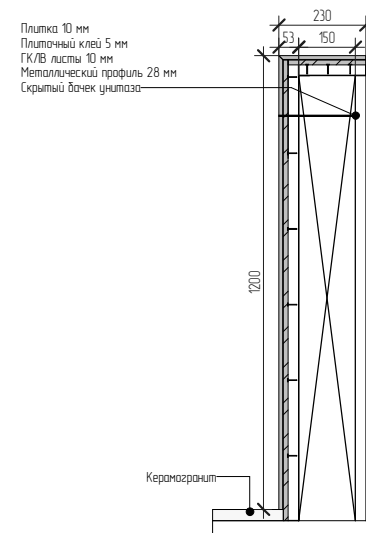
Полуматовая особо прочная водно-дисперсионная краска для высококачественной отделки стен и потолков, база А: Tikkurila Euro Extra 20



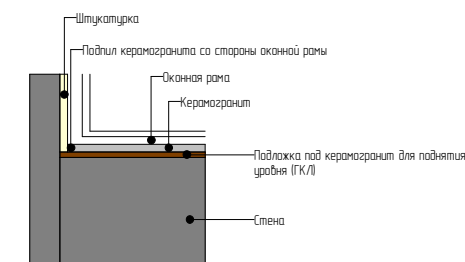
Подоконники	Керамогранит Italon Миллениум Блэк 60x120		1,3 м²
-------------	---	--	--------

\* Перед заказом керамогранита провести контрольный замер подоконников

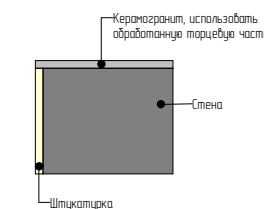
Инсталляция:



Оконный проем из керамогранита:



Принцип примыкания керамогранита к стене:

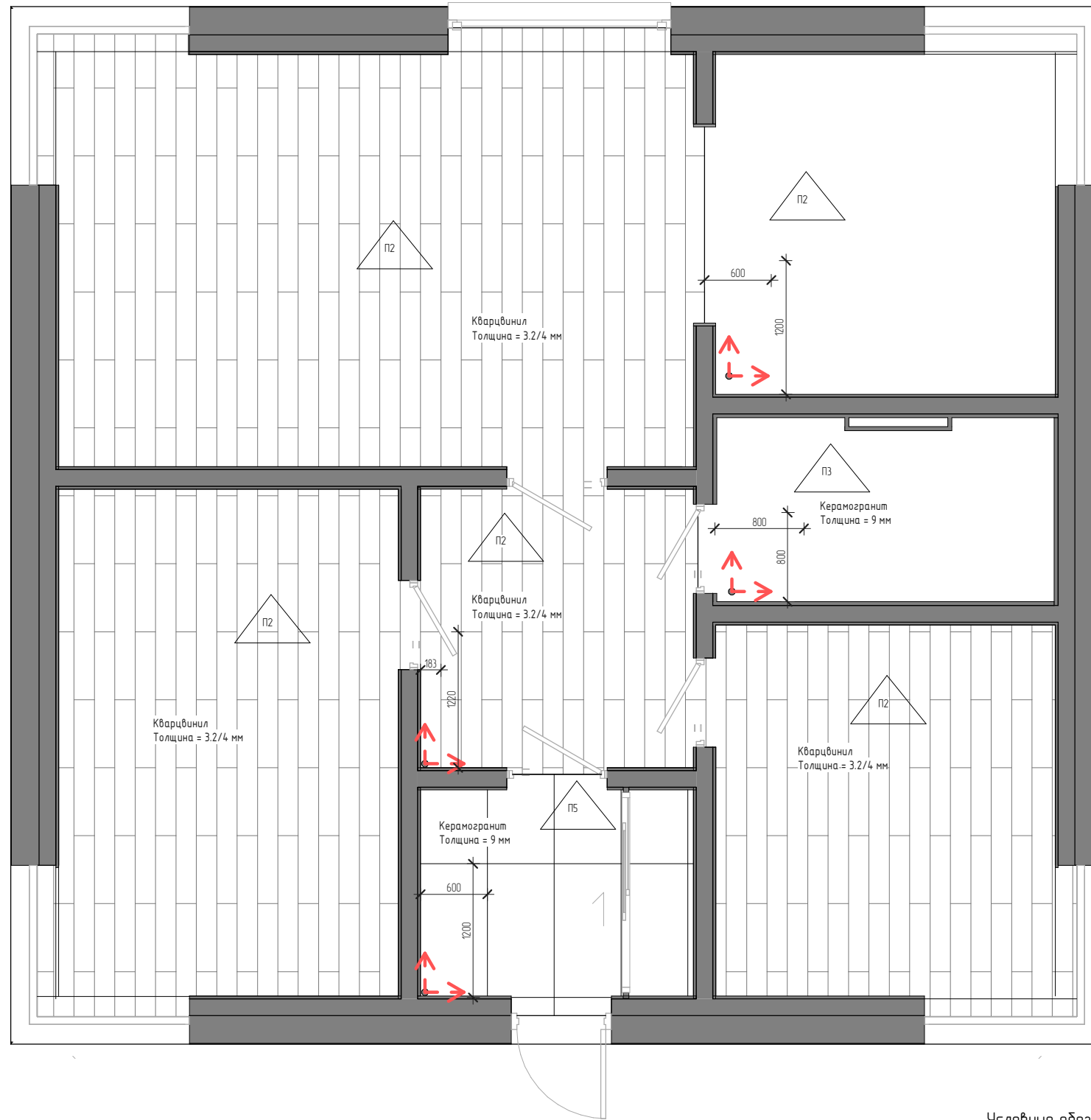


Примечание:

1. Все углы сопряжений плитки должны быть выполнены под 45 градусов;
2. Все углы сопряжений перегородок и стен должны равняться 90 градусам;
3. Стены выровнять по маякам;
4. Покраску осуществлять руководствуясь рекомендациями производителя краски;
5. Перед началом малярных работ СДЕЛАТЬ ВЫКРАСЫ всех используемых в проекте оттенков краски и утвердить с заказчиком по месту;
6. Откосы красятся в тот же цвет, что и стены в помещении;
7. Откосы в с/у выполнить из типа плитки, которая расположена на стене;
8. Количество материала указано без учета запаса;
9. Подоконники выполнить из керамогранита;
10. Цвет декоративной штукатурки выбрать по месту, руководствуясь визуализациями.

Изм. Кол.уч	Лист № док.	Подпись	Дата	Дизайн-проект жилого дома			
Разработал	Якушева К.В.		2023	План отделки		Стадия	Лист
							13
							Листов

## План напольных покрытий



### Условные обозначения:

-  - Номер помещения
-  - Марка напольного покрытия
-  - Начало раскладки напольного покрытия
-  - Равные расстояния

### Примечание:

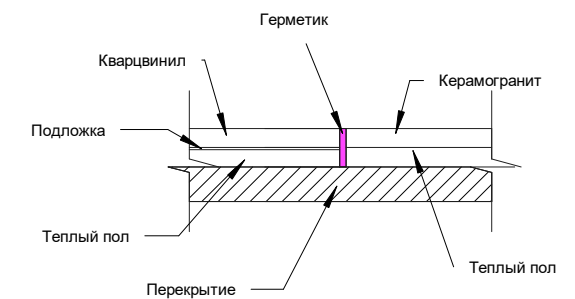
1. Высоту стяжки пола уточнить по месту, учитывая толщину напольных покрытий;
2. Разные типы напольных покрытий должны быть уложены в один уровень;
3. Стыки напольных покрытий делать без порожков, только с использованием герметика, в один уровень с напольными покрытиями;
5. Стык покрытий, попадающих под дверной проем предусмотреть под толщиной дверного проема;
6. Количество материалов указано без учета запаса (стандартный запас 10%);
7. Оформить швы плитки двухкомпонентной эпоксидной затиркой в цвет плитки.


Экспликация помещений 1 этажа		
№ пом	Наименование	Площадь, м <sup>2</sup>
<b>План потолков</b>		
1	Прихожая	4,4 м <sup>2</sup>
2	Коридор	5,9 м <sup>2</sup>
3	Спальня детская	9,8 м <sup>2</sup>
4	Спальня	13,4 м <sup>2</sup>
5	С/У	4,9 м <sup>2</sup>
6	Гостиная	20,7 м <sup>2</sup>
7	Кухня	9,4 м <sup>2</sup>
Общий итог: 7		68,5 м <sup>2</sup>

Спецификация полов			
Марка	Наименование	Изображение	Площадь

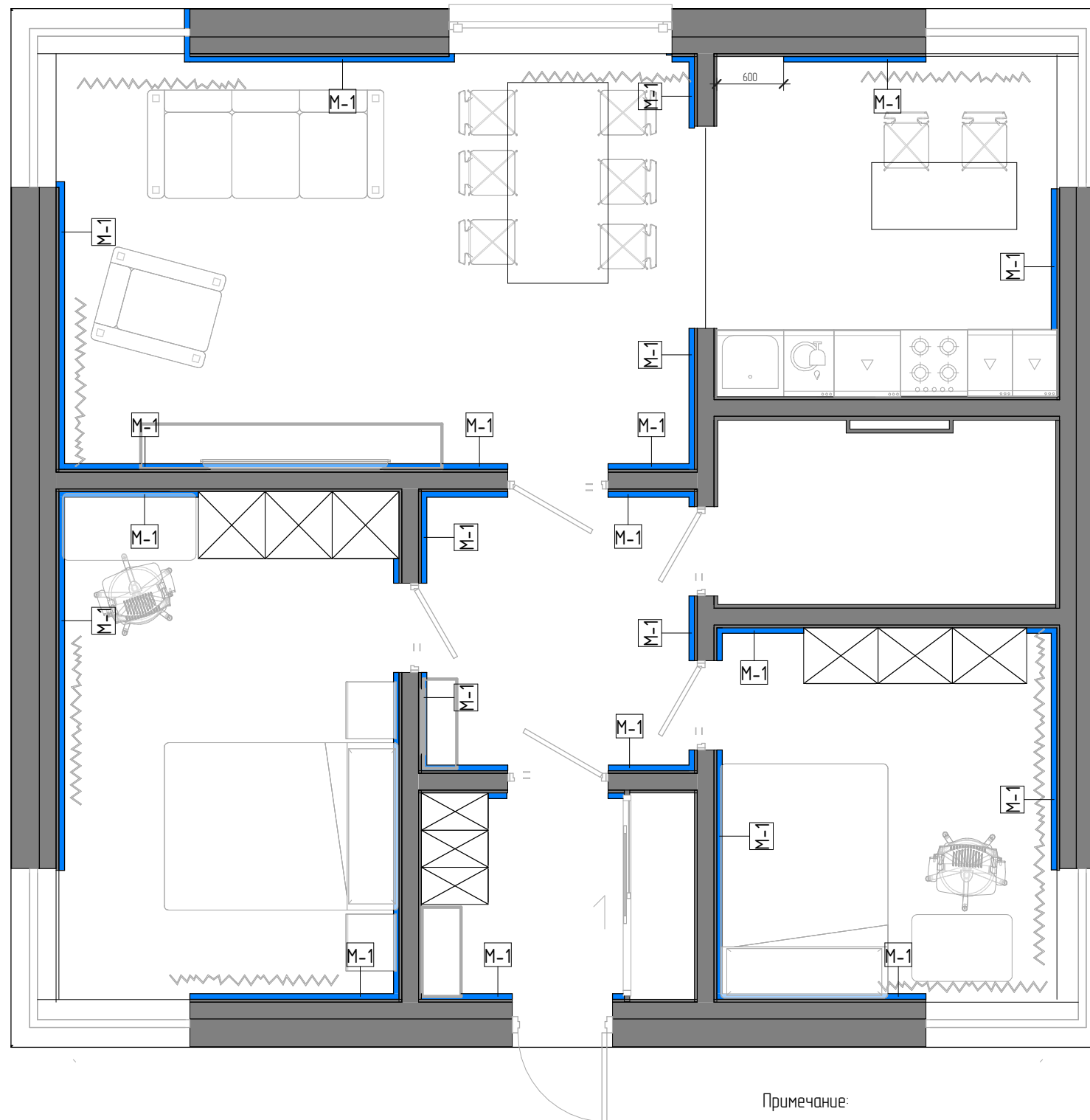
	<b>Перекрытие</b>		<b>91 м<sup>2</sup></b>
<b>П2</b>	<b>Кварцвиниловая плитка Lamotta Colori del Nord Лука</b>		<b>54 м<sup>2</sup></b>
<b>П3</b>	<b>Керамогранит Italon Вандефул Лайф Графит 80x80 рет</b>		<b>5 м<sup>2</sup></b>
<b>П5</b>	<b>Керамогранит Italon Миллениум Сильвер 60x120</b>		<b>15 м<sup>2</sup></b>

Заполнение стыка напольного покрытия:



Изм. Колуч	Лист № док.	Подпись	Дата	Дизайн-проект жилого дома		 Стадия Лист Листов		
Разработал	Якушева К.В.		2023	План напольных покрытий				

### План плинтусов



Примечание:

1. Плинтус не заходит за кухонные модули, шкафы;
3. Устанавливать плинтус только после установки межкомнатных дверей;
4. Выкрасить плинтус в цвет стен;
5. При установке плинтуса руководствоваться рекомендациями производителя.

Экспликация помещений 1 этажа		
№ пом	Наименование	Площадь, м <sup>2</sup>
План потолков		
1	Прихожая	4,4 м <sup>2</sup>
2	Коридор	5,9 м <sup>2</sup>
3	Спальня детская	9,8 м <sup>2</sup>
4	Спальня	13,4 м <sup>2</sup>
5	С/У	4,9 м <sup>2</sup>
6	Гостиная	20,7 м <sup>2</sup>
7	Кухня	9,4 м <sup>2</sup>
Общий итог: 7		68,5 м <sup>2</sup>

Ведомость плинтусов				
Марка	Код изделия	Магазин	Изображение	Длина (м)
M-1	Напольный плинтус Decor-Dizayn ударопрочный влагостойкий под покраску 80X13X2000 мм DD708	vseinstrumenti		40392


\*Заложить дополнительный запас на торцы оконных проемов

Согласовано

Взам. инв. №

Подл. и дата

Инв. № подл.

Изм. Колуч	Лист № док.	Подпись	Дата	Дизайн-проект жилого дома	 Стадия Лист Листов		
Разработал	Якушева К.В.		2023				
				План плинтусов		15	